

LE CHASSIS 10 CV CITROËN 4 CYLINDRES, TYPE "C-4"

Il comporte les caractéristiques essentielles suivantes :

Moteur 4 cylindres 72x100. Puissance imposée 9 CV. Puissance effective 30 CV à 3000 tours. Culasse amovible à chambres de combustion calibrées. Vilebrequin rigoureusement équilibré, à trois paliers, avec coussinets en bronze régulé. Pistons aluminium avec armature d'acier s'opposant aux effets de la dilatation. Filtre à huile, filtre à essence et épurateur d'air retenant les impuretés et maintenant le moteur en état de propreté intérieure permanente. Réservoir d'essence d'une contenance totale de 38 litres avec réserve de 5 litres. Allumage par batterie système Delco-Remy. Avertisseurs électriques de ville et de route. Lampe sous le capot. Embayage à disque unique, d'une grande douceur. Boîte de vitesses à 3 vitesses et marche AR très silencieuse. Démarreur électrique. Transmission par tube spécial parfaitement équilibré. Accouplement par doubles disques souples. Pont AR allégé et renforcé. Couple conique à denture Gleason. Freinage sur les quatre roues par servo-frein Citroën (licence Westinghouse). Fixation du moteur sur châssis en 4 points par cardans caoutchouc. Suspension par 4 ressorts obliques semi-elliptiques très longs et d'une grande douceur. Amortisseurs AV et AR indéréglables à double corps de friction. Graissage Téalémit. Cinq roues Michelin garnies de pneus confort Bibendum de 13x45.

*Toutes nos ventes sont faites aux CONDITIONS DE VENTE
imprimées au dos de nos Tarifs et Bons de Commande.*



SOCIÉTÉ ANONYME ANDRÉ CITROËN

Capital 300.000.000 de Frs

143, Quai de Javel, PARIS (15^e)

Succursales :

ANGERS, BORDEAUX, CAEN, CHOLET, DEAUVILLE,
EVREUX, LYON, NANTES, STRASBOURG,
TOULOUSE.

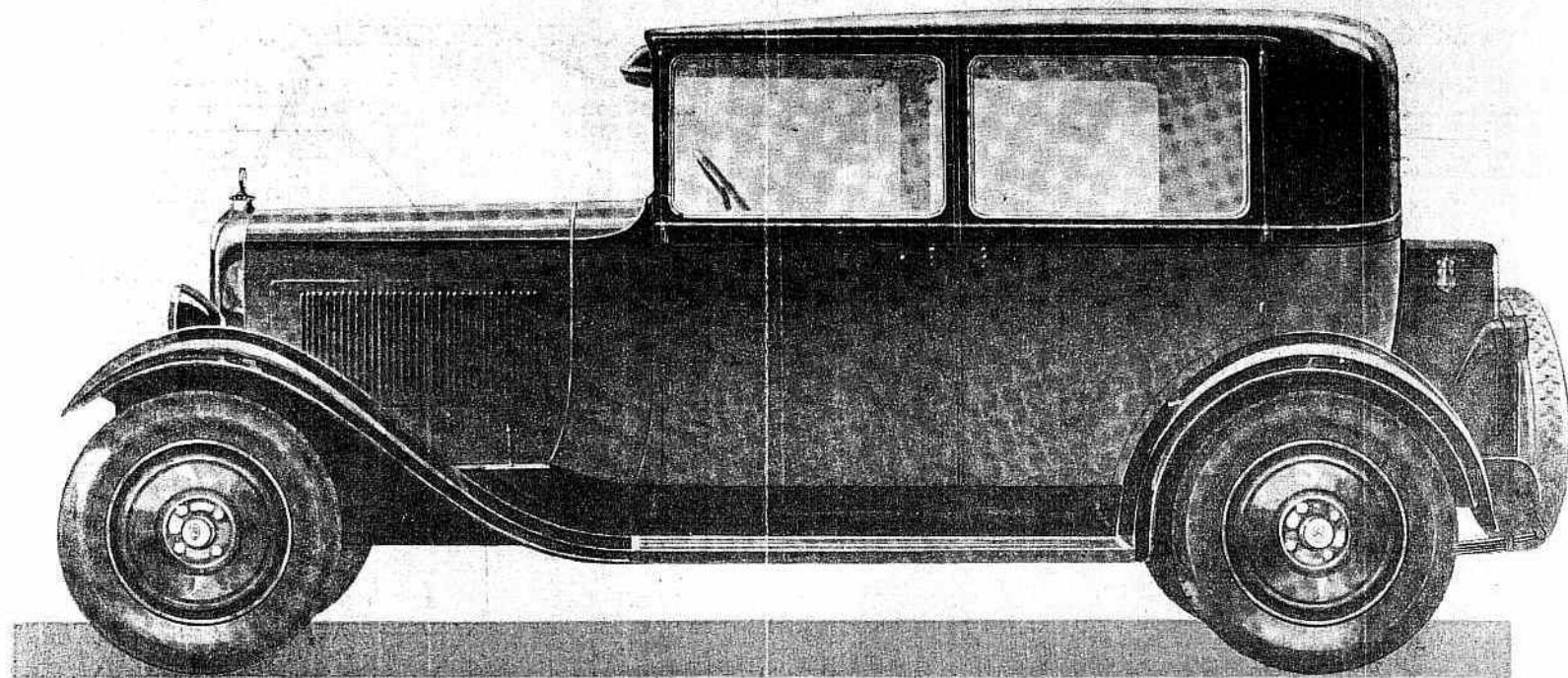
ALGER, CONSTANTINE, ORAN, TUNIS.

Sociétés Citroën à l'Étranger :

AMSTERDAM, BRUXELLES, COLOGNE, COPENHAGUE,
GENEVE, LISBONNE, LONDRES, MADRID et MILAN.



C4
CITROËN



10 CV CITROËN 4 CYLINDRES TYPE "C.4"

LA BERLINE 4 PLACES "LUXE"

Carrosserie Tout Acier, d'une résistance à toute épreuve. Montants de pieds de caisse minces, très rigides, assurant au conducteur et aux passagers une parfaite visibilité de la route. *4 larges portes à 3 charnières* donnant accès facile à l'intérieur. Serrure de sûreté et systèmes de blocage. *Lève-glaces à manivelle* à grand développement. Poches de portières aux portes AV. Quatre larges places très confortables. Sièges avec coussins et dossiers à double extension. Siège AV réglable dans les deux sens. Accoudoirs aux places AR. Garnitures en drap de luxe et passementerie. *Tapis triple épaisseur*. Frises de portière en ébénisterie. Store à la lunette de rotonde. Plafonnier électrique. Filet chapelière. Pare-brise réglable. *Essuie-glace automatique*. Miroir rétro-viseur. Pare-soleil. Volet d'aération réglable dans l'auvent. Thermomètre de radiateur. *Planche de bord lumineuse* supportant les appareils suivants : montre, compteur kilométrique bi-totalisateur

et indicateur de vitesse, indicateur de niveau d'essence, indicateur de pression d'huile, ampèremètre, lampe-témoin d'allumage, ainsi que les boutons de commande d'allumage, du démarreur électrique, du ralenti et du volet d'air du carburateur. Marchepieds garnis d'un tapis caoutchouc et encadrés d'une cornière polie. Ailes rigides de forme nouvelle très élégante, émaillées au four. *Phares* avec dispositif pour éclairage de ville. Dispositif de *phare "Code de la route" anti-éblouissant*. Lanterne AR avec *signal lumineux et automatique de ralentissement*. Les commandes d'éclairage et celles des avertisseurs de ville et de route sont réunies au centre du volant, très à portée de la main du conducteur. *Peinture aux produits nitro-cellulosiques sans apprêts gras*, conservant en permanence l'aspect du neuf, extrêmement résistante aux intempéries et facile à réparer en cas d'éraflure. Roues ornées d'enjoliveurs nickelés. Grande malle à l'arrière. Trousse d'outillage garnie.