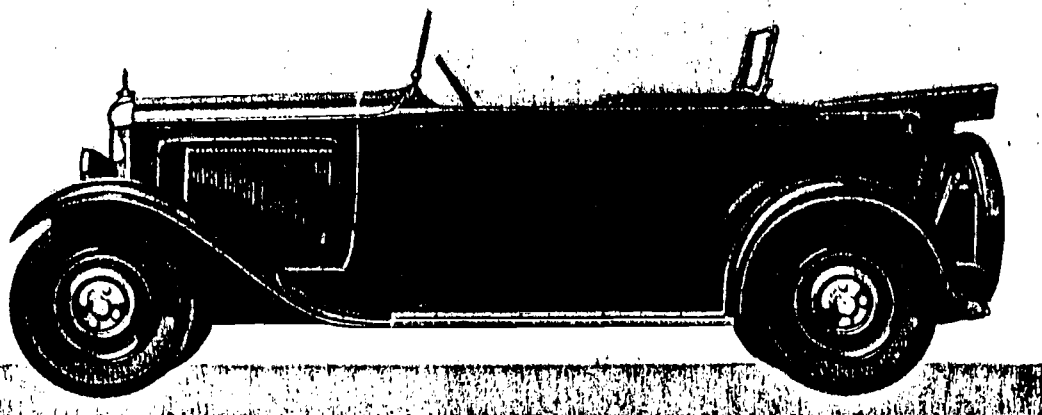


FAUX-CABRIOLET 2 PLACES

Avant tout, le faux cabriolet deux places est une voiture " chic ". — La clientèle féminine a consacré son succès. — Sa ligne est d'une suprême élégance, ses aménagements sont très luxueux et d'un confort raffiné. — Carrosserie nouvelle, large et surbaissée. — Capotage fixe en tôle d'acier. — Caisse entièrement métallique. — Deux larges portes avec serrure de sûreté. — Lève-glaces à manivelle. — Pare-brise réglable. — Pare-soleil. — Miroir rétro-viseur. — Essuie-glace automatique à deux balais. — Deux places très confortables. — Garniture drap de luxe. — Plafonnier électrique. — Filet chapelière. — Tapis triple épaisseur. — Grand coffre à bagages dans la partie AR avec siège pour un troisième passager.



LES QUATRE CYLINDRES
CITROËN



TORPEDO 4 PLACES LUXE

D'une ligne impeccable, souple, rapide, le torpédo C-4 est la voiture préférée de la jeunesse amie des sports. — Carrosserie "Tout Acier" nouvelle, large et spacieuse. — Quatre portes avec poches de portières. — Quatre larges places très confortables. — Poches à cartes. — Garnitures de luxe. — Capote à un seul axe avec rideaux de côté s'ouvrant avec les portières. — Housse de capote. — Pare-brise AV réglable. — Pare-brise AR réglable formant pontage. — Essuie-glace automatique. — Miroir rétro-viseur. — Courroie porte-couverture. — Emplacement pour malle à l'arrière.



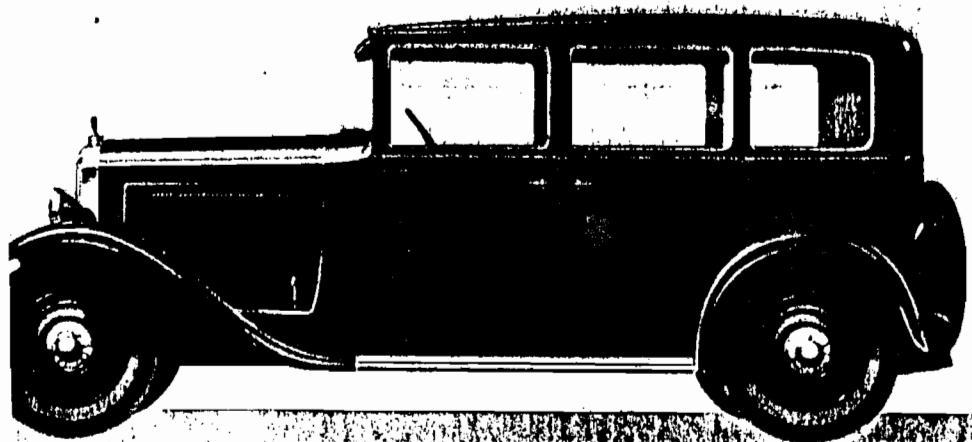
LA C-4

DIGNE pendant de la six-cylindres "C-6", dont elle est une remarquable adaptation, la "C-4" continue la tradition de la célèbre B-14 qui a obtenu, dans le monde, un si prodigieux succès. Ce n'est nullement une B-14 transformée et améliorée, mais une voiture d'une conception nouvelle.

Ses caractéristiques générales sont identiques à celles de la "C-6". Elle a la même largeur de voie, elle comporte les mêmes carrosseries spacieuses et confortables, elle a le même cachet de distinction. En un mot, elle possède toutes les qualités d'une voiture de grande classe.

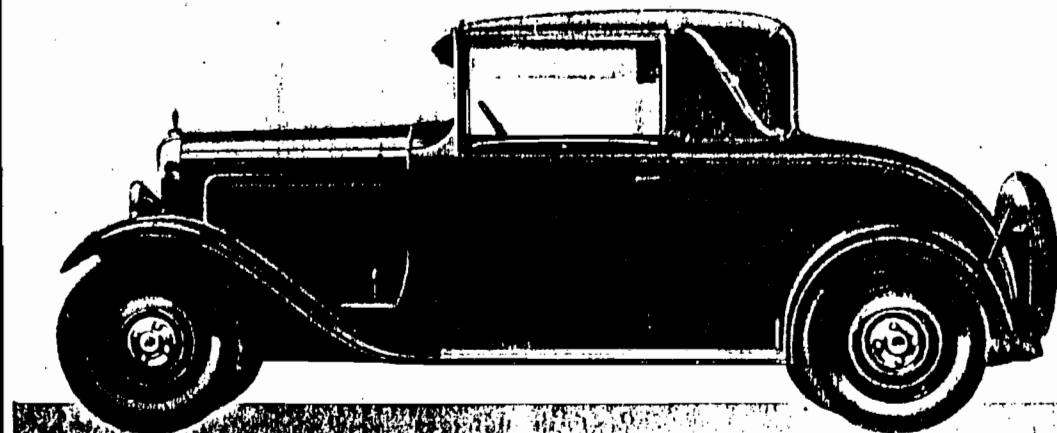
Bien suspendue, stable, d'une tenue de route impeccable à toutes les allures, sa direction est extrêmement douce et sûre. Ses agréments de conduite sont incomparables et ils sont particulièrement appréciés des femmes qui conduisent elles-mêmes.

Son moteur puissant, qui donne 30 CV au frein, l'entraîne sans le moindre effort et avec



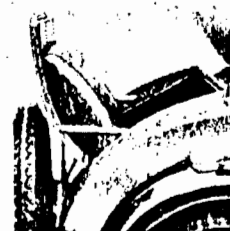
LA FAMILIALE 6 PLACES LUXE

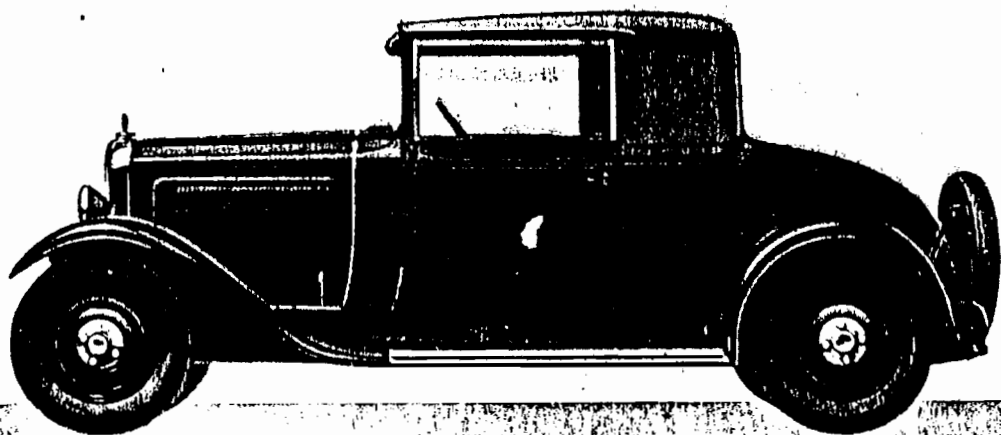
La familiale joint au luxe et au confort de la conduite intérieure l'avantage de comporter un châssis long qui permet de loger six places très confortables face à la route, dont deux sur strapontins à dossier. — Carrosserie " Tout Acier " nouvelle, large et surbaissée. — Quatre larges portes avec lève-glaces à manivelle et fermeture de sûreté. — Ebénisteries. — Pare-brise réglable. — Pare-soleil. — Essuie-glace automatique. — Miroir rétro-viseur. — Stores à la lunette AR et aux glaces de custode. — Tapis triple épaisseur. — Filet chapellière. — Poches dans les portières AV. — Plafonnier électrique.



CABRIOLET DÉCAPOTABLE 2 PLACES

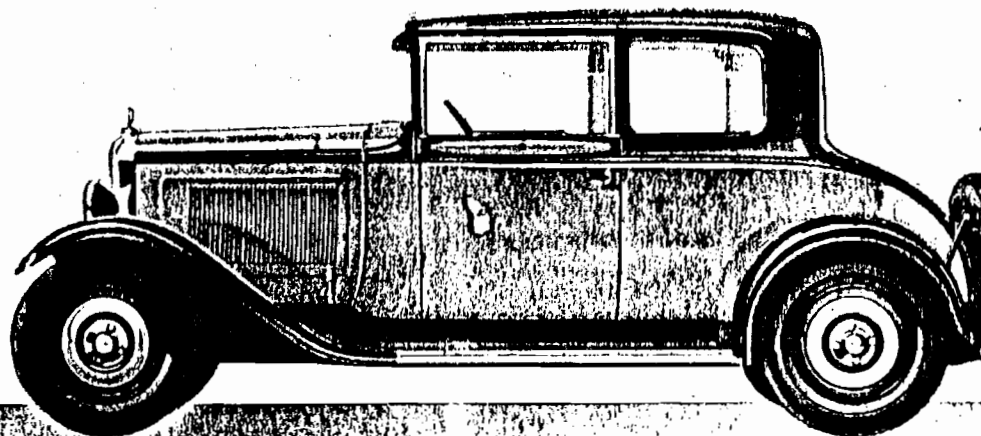
Le cabriolet décapotable permet de voyager par tous les temps avec le même agrément. Il s'ouvre et se ferme avec la même facilité. — C'est la voiture préférée de la femme qui conduit elle-même. — Carrosserie " Tout Acier " nouvelle, large et surbaissée. — Capote à compas se manoeuvrant aisément et fermant hermétiquement la voiture. — Étanchéité parfaite. — Housse de capote. — Deux larges portes avec serrure de sûreté. — Lève-glace à manivelle. — Ebénisteries de luxe. — Pare-brise réglable. — Pare-soleil. — Miroir rétro-viseur. — Essuie-glace automatique. — Large siège à deux places profond et confortable. — Garnitures simili-cuir. — Tapis triple épaisseur. — Coffre derrière le siège. — Spider à l'AR avec large siège confortable à dossier pour un troisième passager.





FAUX-CABRIOLET 2 PLACES

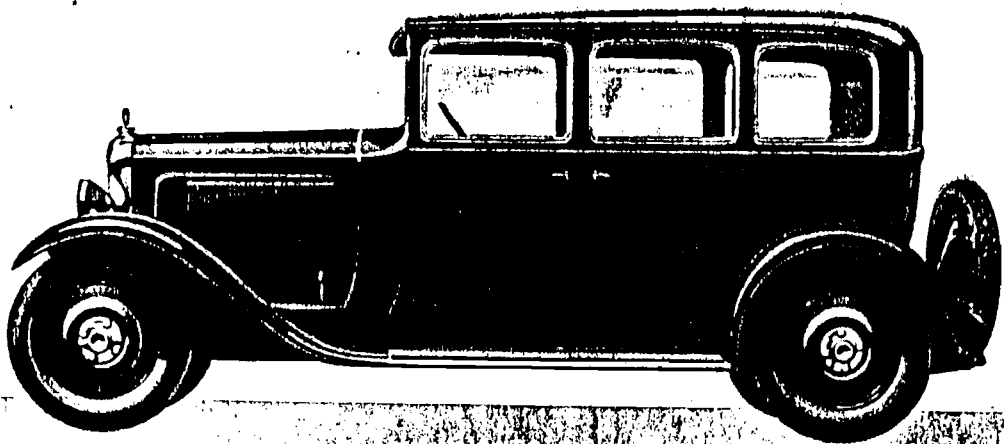
Le faux cabriolet deux places séduit tous ceux qui le voient passer. Il allie la perfection mécanique de la C-4 à l'allure racée d'une voiture " sur mesure ". — Carrosserie " Tout Acier " aux lignes très étudiées. — Capotage fixe en tôle d'acier. — Large lunette rectangulaire à l'AR. — Deux larges portes avec serrure de sûreté. — Lève-glaces à manivelle. — Ebénisteries de luxe. — Pare-brise réglable. — Pare-soleil. — Miroir rétro-viseur. — Essuie-glace automatique. — Large siège à deux places profond et très confortable. — Garnitures drap de luxe et passementeries. — Plafonnier électrique. — Filet chapelière. — Tapis triple épaisseur. — Coffre derrière le siège. — Spider à l'AR avec large siège confortable à dossier pour un troisième passager.



FAUX-CABRIOLET 4 PLACES

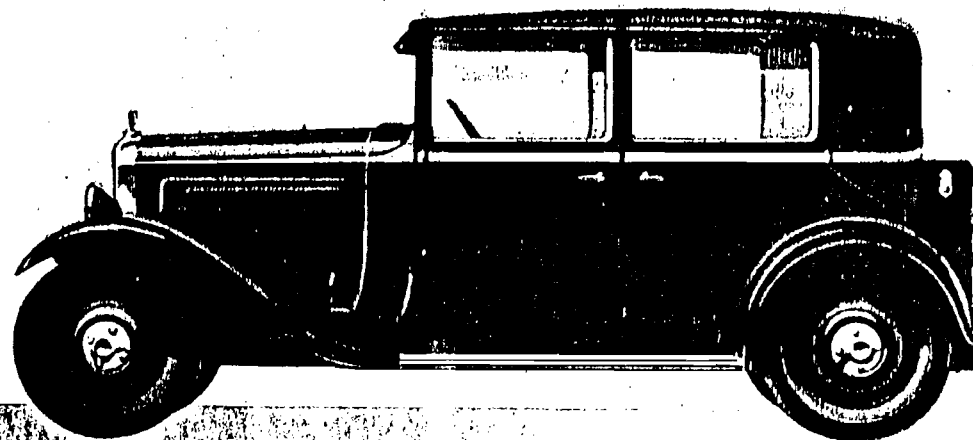
Le faux cabriolet quatre places est une voiture de grand luxe où le souci du détail a été poussé à l'extrême. Le moindre accessoire concourt à la beauté de l'ensemble. — Carrosserie " Tout Acier " aux lignes très harmonieuses. — Capotage fixe en tôle d'acier avec grandes baies de custode et large lunette rectangulaire à l'AR. — Deux larges portes avec serrure de sûreté. — Lève-glaces à manivelle. — Ebénisteries de luxe. — Pare-brise réglable. — Pare-soleil. — Miroir rétro-viseur. — Essuie-glace automatique. — Quatre places très confortables avec sièges AV réglables et large siège AR avec accoudoirs. — Garnitures drap de luxe et passementeries. — Plafonnier électrique. — Filet chapelière. — Tapis triple épaisseur. — Grand coffre à bagages dans la partie AR de la voiture.





CONDUITE INTÉRIEURE 4 PLACES LUXE

La conduite intérieure est la voiture de tous les temps. Elle est le prototype de la voiture pratique. — Ses aménagements et son luxe lui donnent un agréable caractère d'intimité. — Carrosserie " Tout Acier " nouvelle, large et surbaissée. — Quatre portes avec lève-glaces à manivelle et fermeture de sûreté. — Quatre larges places très confortables. — Siège AV réglable. — Ebénisteries. — Pare-brise réglable. — Pare-soleil. — Essuie-glace automatique. — Miroir rétro-viseur. — Stores à la lunette AR et aux glaces de custode. — Tapis triple épaisseur. — Filet chapellière. — Poches dans les portières AV. — Plafonnier électrique. — *Cette voiture se fait également avec séparation intérieure entre les sièges AV et AR.*



BERLINE 4 PLACES LUXE

La berline offre tous les agréments de la conduite intérieure avec encore plus d'intimité. — Moins allongée que cette dernière, elle est aussi confortable. Ses quatre portes sont très larges et donnent un accès facile à l'intérieur. — A l'arrière, une grande malle très pratique donne à la voiture une silhouette élégante bien caractéristique. — Carrosserie " Tout Acier " nouvelle, large et surbaissée. — Portes avec lève-glaces à manivelle et fermeture de sûreté. — Quatre larges places très confortables. — Siège AV réglable. — Pare-soleil. — Essuie-glace automatique. — Miroir rétro-viseur. — Store à la lunette AR. — Tapis triple épaisseur. — Filet chapellière. — Poches dans les portières AV. — Plafonnier électrique.



une accélération rapide à 90 kilomètres à l'heure en palier. Quant à sa régularité de marche, elle lui permet de tenir une moyenne de route élevée.

La " C-4 " réalise le type accompli de la voiture de moyenne puissance, élégante, pratique et économique. Ses qualités mécaniques enthousiasment tous ceux qui la possèdent. Ils affirment qu'elle est indiscutablement la meilleure de toutes les voitures de même catégorie.

