

Le châssis C4 F à voie de 1 m. 34 est livré en deux modèles :

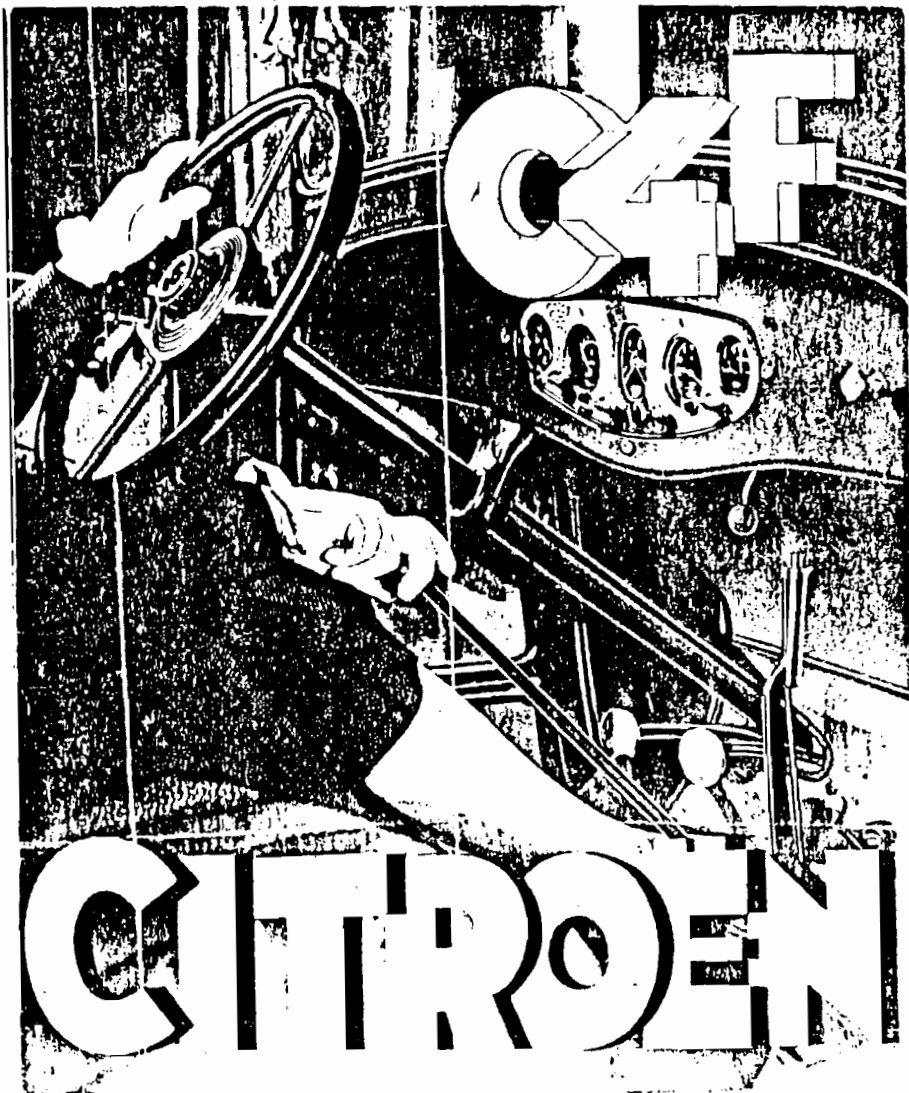
Châssis normal : Longueur avec roue de secours 4 m. 04 ; empattement 2 m. 78

Châssis long : Longueur avec roue de secours 4 m. 22 ; empattement 2 m. 98

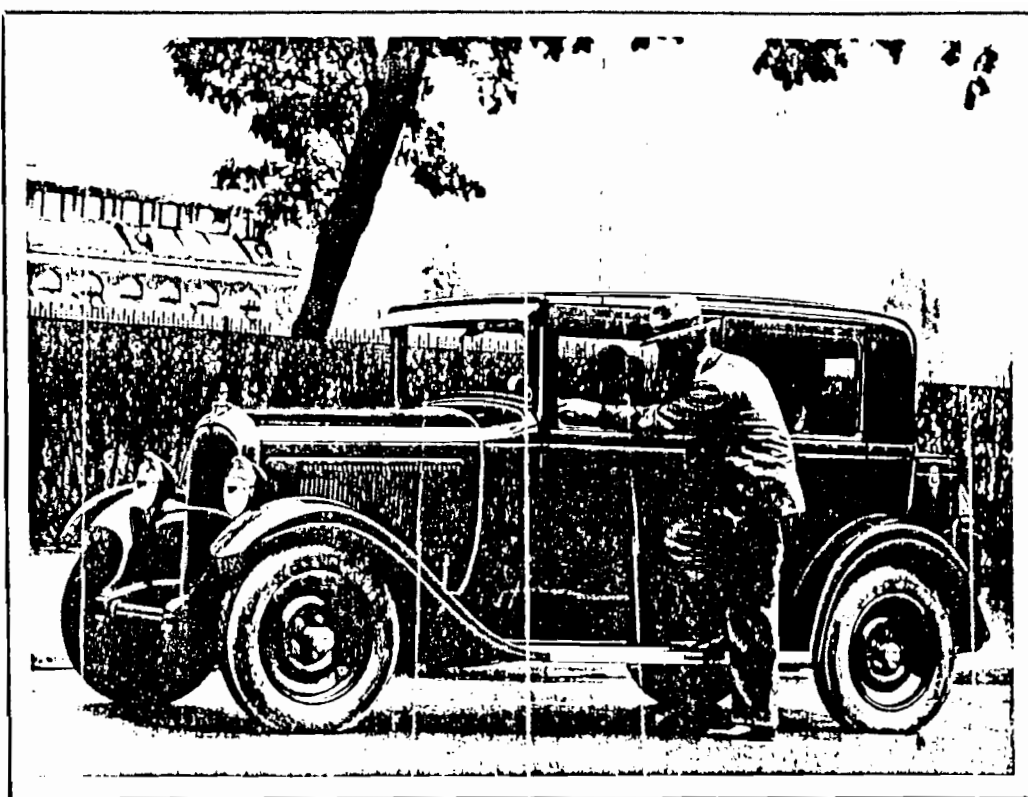
Moteur 4 cylindres monobloc 72x100 très silencieux. Cylindrée l. 628. Puissance imposée 9 CV., puissance effective 30 CV. à 3.000 tours. Culasse amovible à chambres de combustion calibrées. Vilebrequin rigoureusement équilibré à 3 paliers avec coussinets en bronze réglé. Pistons allongés à 4 segments. Nouveau carburateur Solex avec filtre. Réservoir d'essence de 38 litres avec réserve de 5 litres. Allumage par batterie de 90 ampères-heure avec avance automatique. Boîte de vitesses à 3 vitesses et marche AR. Demarreur électrique. Transmission par tube de cardan parfaitement équilibré ; accouplement par joints de cardan métalliques Spicer. Pont AR type banjo ; couple conique à denture Gleason. Avertisseur électrique. Frein au pied sur les 4 roues commandé par servo-frein Citroën (licence Westinghouse), frein à main indépendant agissant sur la transmission. Direction à tube fixe, très douce. Fixation du moteur sur le châssis en 4 points par articulations élastiques absolument insonores. Suspension par 4 ressorts semi-elliptiques très longs et d'une grande douceur ; la disposition en oblique des ressorts contribue à donner à la voiture une parfaite tenue de route. Amortisseurs AV et AR indé réglables. Graissage Técalémit. 5 roues garnies de pneus Michelin confort "Bibendum" 13x45 pour le châssis court et 14x45 pour le châssis long.

PAR ANONYME ANDRÉ CITROËN

1954 - 1955 - 1956 - 1957 - 1958 - 1959 - 1960 - 1961 - 1962 - 1963 - 1964 - 1965 - 1966 - 1967 - 1968 - 1969 - 1970 - 1971 - 1972 - 1973 - 1974 - 1975 - 1976 - 1977 - 1978 - 1979 - 1980 - 1981 - 1982 - 1983 - 1984 - 1985 - 1986 - 1987 - 1988 - 1989 - 1990 - 1991 - 1992 - 1993 - 1994 - 1995 - 1996 - 1997 - 1998 - 1999 - 2000 - 2001 - 2002 - 2003 - 2004 - 2005 - 2006 - 2007 - 2008 - 2009 - 2010 - 2011 - 2012 - 2013 - 2014 - 2015 - 2016 - 2017 - 2018 - 2019 - 2020 - 2021 - 2022 - 2023 - 2024 - 2025



NOUVELLE



10 CV 4 CYL.
C4 F

La désignation de la nouvelle 10 CV 4 cylindres CITROËN marque suffisamment la portée des transformations qu'on a fait subir à l'ancienne. D'un seul coup la C4 a été dotée de tous les dispositifs qui ont fait leurs preuves sur la C6 F 6 cylindres: bloc moteur reposant sur une traverse spéciale par l'intermédiaire de blocs de caoutchouc encastrés et disposant ainsi d'une meilleure assise parfaitement insonore; pistons allongés; nouveau carburateur augmentant la puissance et la souplesse du moteur; nouvelle position, très accessible, du démarreur sous le capot; embrayage nouveau avec dispositif amortisseur éteignant les quelques vibra-

tions du moteur que l'équilibrage le plus parfait ne permet pas d'éviter; nouvelle boîte de vitesses parfaitement silencieuse; nouvelle

direction à tube fixe d'une exceptionnelle douceur avec commandes d'éclairage et d'avertisseur au centre du volant; voie portée à 1 m. 34; nouvelles roues Michelin sans déport, plus légères, etc... Les carrosseries de la C4 F ont également bénéficié d'heureuses améliorations qui augmentent encore leur élégance et leur confort: garnitures nouvelles, coussins mieux profilés, serrures à gâche fixe réglable et à double sécurité, charnières d'un type nouveau, lève-glaces plus doux, etc...